

AIRWLAN M 5-23

室外型千兆无线基站接入点



产品简介

AIRWLAN M523是一款运营级5GHz 11n室外型千兆无线基站接入点 主要面向室外覆盖或室外点对多点组网应用 可满足 油田 港口 电力 驾校等特殊环境的要求

AIRWLAN M523采用802.11n MIMO 2x2模块 最高物理速率可达300Mbps

AIRWLAN M523支持丰富的远距离无线传输优化特性 为远距离点对多点无线传输提供稳定可靠的带宽保障

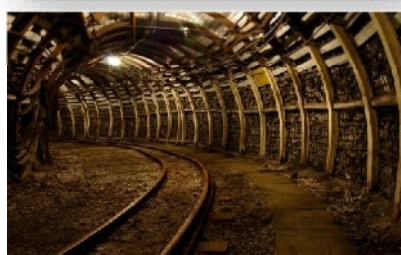
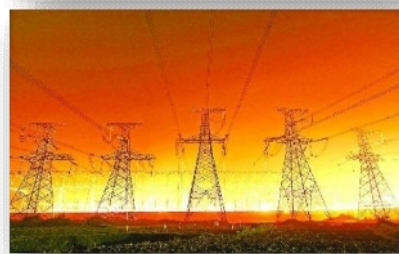
AIRWLAN M523采用防水防尘防紫外线设计 铸铝外壳良好的散热设计支持-40至65度的宽温应用环境 适合全天候应用 支持24V PoE供电以及方便快捷的抱杆安装设计 降低安装与维护难度

适用场景

适用于油田 港口 电力 矿井 森林防火 农村宽带 平安城市 驾校以及景区等应用场景

技术特点

- 5GHz 802.11n 2x2 MIMO 最高速率300Mbps
- 外置PA方案 等效最高27dBm发射功率
- 高接收灵敏度 满足运营商AP集采标准
- 支持TDCA 远距离增强等多种无线优化特性
- 多BSSID设计 满足多种应用需求
- 支持Fat AP工作模式
- 支持24V PoE供电
- 支持智能抗干扰



产品规格

物理规格

电源供电	✔ PoE供电 24V
结构尺寸	✔ 700mm 高 133mm 宽 90mm 厚
重量	✔ 2.5kg
有线端口	✔ 1个10/100/1000Base-Tx
天线类型	✔ 19dBi 2x2双极化120°定向天线
抗风等级	✔ 241公里/小时
整机功耗	✔ 6W 典型
防护等级	✔ IP65
内存	✔ 64M
FLASH	✔ 16M
工作温度	✔ -20至65摄氏度
工作湿度	✔ 0-100 非冷凝
存储温度	✔ -40至85摄氏度
安装方式	✔ 抱杆安装

射频指标

工作频段	✔ 5.15-5.85GHz
无线标准	✔ IEEE802.11a/n MIMO 2x2
等效最高发射功率	✔ 5GHz 27dBm
接收灵敏度	802.11a/n
	✔ 6Mbps -95dBm
	✔ 54Mbps -78dBm
	✔ MCS0-HT20 -90dBm
	✔ MCS7-HT20 -73dBm
	✔ MCS0-HT40 -87dBm
	✔ MCS7-HT40 -71dBm

软件特性

网络功能

- ✔ 支持多BSSID
- ✔ 支持AP-Repeater
- ✔ 支持WDS
- ✔ 支持无线用户限速
- ✔ 支持漫游导航
- ✔ 支持WMM参数设置
- ✔ 支持无线用户隔离
- ✔ 支持黑白名单管理
- ✔ 支持多VLAN设置
- ✔ 支持无线组播优化
- ✔ 支持TDCA
- ✔ 支持频谱分析
- ✔ 支持远距离增强
- ✔ 支持DHCP Server

管理功能

- ✔ 支持SNMP V1/V2c
- ✔ 支持NTP时钟管理
- ✔ 支持多语言设置
- ✔ 支持配置备份与恢复
- ✔ 支持Ping Watchdog功能
- ✔ 支持登录密码修改
- ✔ 支持系统日志显示

产品选型

型号	描述
AIRWLAN M5-23	5G室外型千兆无线基站接入点

