

AirFi P5-23 UNITY *5.8G 高容量远距离点对点网桥 50KM 主干链路回传专用



AirFi P5-23 UNITY 是 5.8G 高容量远距离点对点网桥 '兼容 802.11a/n '自身带有 1000Mbps 以太网口 'MIMO2X2 天线 '400Mbps 宽带 '自带 23dBi 板状双极化天线 '最大发射功率 1W 30dBm,9-48VPOE 供电 °带私有传输协议 'IP67 防水等级 '内置防雷设计 '带液晶调试面板 外接 30dbi 锅状天线 最远可传输距离 50 公里 有效带宽最高 220Mbps °



AirFi P5-23 UNITY 产品的实际带宽最高可达 220Mbps '大包的处理可达 65000bps '特别适合于视频监控 'IPTV 和 IP 语音传输 °该设备的支架系统设计得简单而实用 '使设备安装和天线校准变得更加方便灵活 °同时 '这款设备的安装方式可选择抱箍安装 '也可以直接安装在墙面 °AirFi P5-23 UNITY 主要用于无线网络桥接 '电信级主干网传输 '无线视频监控 'IPTV 网络电视等领域 °

AirFi P5-23 UNITY 的无线电规格：	
无线技术	2x2 的 MIMO
操作模式	点对点
无线频带	5.150 - 5.915 GHz
通道尺寸	可配置 20 '40 MHz
最大发射功率	28 ₊ / - 2 ₋ dBm
调制方案	BPSK, QPSK, 16QAM, 64QAM
接收器灵敏度	-94 和 -72 dBm 之间,不同取决于调制
误差校正	FEC '选择性 ARQ
双工方案	动态时分双工

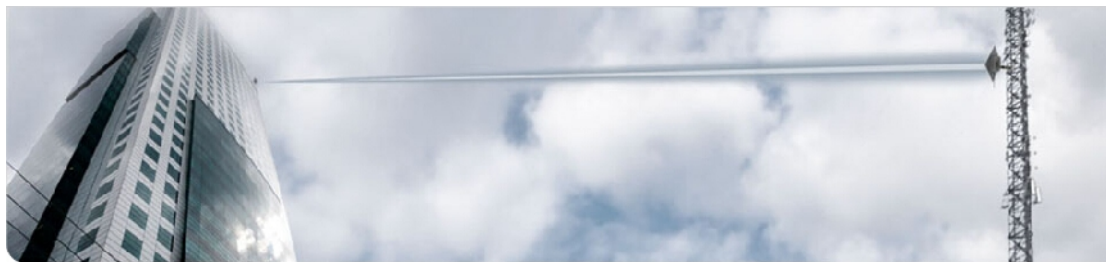
天线	
型号	集成定向平板
定位	双通道
增益 V/H	26/26 dBi
3dB 波束宽度 V/H	8/8 度

数据接口	
物理接口	2 x 10/100/1000 BaseT 以太网 IEEE802.3
连接器类型	RJ45
浪涌保护	内置符合 IEC61000-4-2 ESD 和 IEC61000-4-5 浪涌

链路性能	
单链路吞吐量	总 220 Mbps (110 Mbps 全双工模式)
保税链路吞吐量	总 400 Mbps (200 Mbps 全双工模式)
每秒最大数据包	140,000
数据包延迟	2 毫秒 (64 字节数据包)
推荐链路距离	100 公里以上

安全及规格	
数据加密	基于硬件的 AES
重量	3.4 kg 公斤 (包括附件)
供电及电源	48 VDC '有源供电 (802.3af 标准) 100-240 伏交流电流 ' 通过随附的转接器 '耗电量仅有 12 W

AirFi P5-23 PRO*5.8G 大容量远距离点对点网桥 35KM 主干链路电信级回传



AirFi P5-23 PRO 是工作在 5G 免许可频段大容量远距离的 PRO 系列点对点无线网桥产品。该系列产品应用 2x2 MIMO 突破性技术，实现吞吐量高达 220 Mbps（110 Mbps 全双工），具备卓越的 PPS 数据包处理能力，并且与 AirFi P5-23 MIMO 兼容。

AirFi P5-23 PRO 系列产品可适用于电信级的点对点网络应用，是专线接入或回程应用（包括 VOIP 及其他小数据包传输应用）的理想设备。该系列产品通过将灵活的信道带宽（20 或 40MHz）和业界领先的 2x2 MIMO 专有协议相结合，达到 7.5 bit/Hz 的极高频谱利用率。产品内置双极化天线（AirFi P5-23），坚固耐用的铸铝外壳达到 IP-67 防护等级。



AirFi P5-23 PRO 专有的点对点通信机制利用动态时分双工（TDD）技术为所需的传输方向动态分配带宽，从而提高链路效率，并显著降低传输距离对链路吞吐量的影响。

AirFi P5-23 PRO 点对点产品还采用了选择性重传 ARQ 技术，增强纠错能力，优化数据流量，使得设备在大带宽、远距离甚至存在干扰的情况下仍然能够达到非常高的吞吐量。

AirFi P5-23 PRO 系列产品的内置射频模块发射功率达 28 dBm（+/-2 dBm），并且在最高调制模式（MCS 15）上仍可达 23 dBm（+/-2 dBm），从而使用内置天线即可建立稳固的远距离链路。产品配备千兆以太网口，支持 802.3af 标准，使用更加灵活方便。同时，内置符合 IEC 61000-4-2（ESD）标准的静电防护，以及 IEC 61000-4-5（Surge）标准的浪涌保护。

AirFi P5-23 PRO 无线电规格 :	
无线技术	专有的 2x2 的 MIMO
操作模式	点对点
无线频带	5.150 - 5.915 GHz
通道尺寸	可配置 20 '40 MHz
最大发射功率	28 (+/- 2) dBm
调制方案	BPSK 'QPSK '16QAM '64QAM
接收灵敏度	-94 和 -72 dBm 之间的不同取决于调制和通道尺寸
纠错	FEC '选择性 ARQ
双工方案	动态时分双工

天线 :	
型号	集成定向平板
极化方式	双通道
增益 V / H	23/23 dBi
3dB 波束宽度 V / H	8/8 度

数据接口	
物理接口	10/100/1000 BaseT
协议	以太网 IEEE802.3
连接器类型	RJ45
浪涌保护	内置 IEC 61000-4-2 (ESD) 和 IEC 61000-4-5 (Surge)

链路性能	
实际数据吞吐量	220 Mbps 总 (110 Mbps 全双工模式)
每秒最大数据包	65,000
数据包延迟	2 毫秒 (64 字节数据包)
推荐链路距离	35 公里以上

安全及供电	
数据加密	基于硬件的 AES
电源输入	9 - 48 V 直流, PoE
设备电源	100 至 240 伏交流电流 '通过随附的转接器
耗电量	8 W

AirFi P5-23 MIMO*5.8G 大容量远距离点对点网桥 30KM 主干链路回传桥接专用



AirFi P5-23 MIMO 是工作在 5G 免许可频段大容量远距离的 MIMO 系列点对点无线网桥产品。该系列产品开创性的应用 2x2 MIMO 技术 实现吞吐量高达 180 Mbps~90 Mbps 全双工 并具备强大的 PPS 数据包处理能力。

AirFi P5-23 MIMO 系列产品可适用于电信级的点对点网络应用 是专线接入或回程应用 包括 VOIP 及其他小数据包传输应用 的理想设备。该系列产品通过将灵活的信道带宽 (20 或 40MHz) 和业界领先的 W-Jet 专有协议相结合 达到 7.5 bit/Hz 的极高频谱利用率。产品内置双极化天线 (AirFi P5-23) 或 配备 2 个 N 型接头 (AirFi P5-N) 坚固耐用的铸铝外壳达到 IP-67 防护等级。



AirFi P5-23 MIMO 产品融合了一系列先进的软件机制 可为高吞吐量远距离的链路应用提供最佳的点对点连接性能。AirFi P5-23 MIMO 专有的点对点通信机制利用动态时分双工 (TDD) 技术为所需的传输方向动态分配带宽 从而提高链路效率 并显著降低传输距离对链路吞吐量的影响。

AirFi P5-23 MIMO 点对点产品还采用了选择性重传 ARQ 技术 增强纠错能力 优化数据流量 使得设备在大带宽 远距离甚至存在干扰的情况下仍然能够达到非常高的吞吐量。

AirFi P 系列设备硬件采用一体化的金属外壳 全天候防水防尘全密闭设计 能抗零下 40 度低寒和零上 65 度的高温。该产品采用了基于国际标准 IEC61000-4-2/5 的防浪涌设计 可有效控制电压突变及雷电攻击。

AirFi P5-23 MIMO 无线电规格：	
无线技术	2x2 的 MIMO
操作模式	点对点
无线频带	5.150 - 5.85 GHz
通道尺寸	可配置 20 '40 MHz
最大发射功率	2 路×23 dBm
调制方案	BPSK 'QPSK '16QAM '64QAM
接收灵敏度	-94 和-72 dBm 之间的不同取决于调制和信道带宽
纠错	FEC '选择性 ARQ
双工方案	动态时分双工

天线	
型号	内置定向平板天线
极化方式	双极化
增益（垂直/水平）	23/23 dBi
3dB 波瓣宽度（垂直/水平）	8/8 度

数据接口	
物理接口	10/100/1000 BaseT 以太网 IEEE802.3
连接器类型	RJ45
浪涌保护	内置（符合 IEC;61000-4-2（ESD）和 IEC;61000-4-5（浪涌）

链路性能	
实际数据吞吐量	180Mbps 总（90 Mbps 全双工模式）
每秒最大数据包	35,000
数据包延迟	2 毫秒（64 字节数据包）
推荐链路距离	25 公里以上

安全及供电	
数据加密	基于硬件的 AES
电源输入	48 VDC '有源供电（802.3af 标准）
设备电源	100 至 240 伏交流电流 '通过随附的转接器
耗电量	15W

AirFi P3-N*3.5G 点对点 高性能大功率 30 公里 主干链路回传网桥



AirFi P3-N*3.5G 网桥通过耦合超高输出功率 '灵活的信道宽度能力 (5/10/20/40 MHz)' 以及业界领先的专有软件机制提供了市场上最强大的 3 GHz 的 PTP 解决方案。

AirFi P3-N 系列产品提供运营商级链路的连通性在 2.4 GHz 和 5 GHz 频谱拥挤或不可用的区域 '50,000 的 PPS 在 40 Mbps 和真正的 TCP 吞吐能力的数据包每秒的性能 'AirFi P3-N 系列产品是完美的专线接入或回程应用 (包括 VoIP)。该 AirFi P3-N 产品拥有一个外部 N-连接器定制天线的应用 '提供远程 '坚如磐石的链路连接能力为 3 GHz 频谱。



AirFi P3-N 展示的 '对于高通量 '长距离链路提供最佳的点至点连接的先进的软件机制的数组。AirFi P3-N 专有 PTP 机制利用如动态时分双工 (TDD) 技术 '在所需的方向上动态地分配带宽 '从而增加了链路效率 '并大大降低该距离有对吞吐量的链路的影响。

AirFi P3-N (点对点) 产品还具有选择性重传 ARQ 技术 '能够优化数据流量提供非常高的吞吐量高带宽的增强纠错软件机制 '即使在干扰的情况下远程链接。

AirFi P 系列设备硬件采用一体化的金属外壳 '全天候防水防尘全密闭设计 '能抗零下 40 度低寒和零上 65 度的高温。该产品采用了基于国际标准 IEC61000-4-2/5 的防浪涌设计 '可有效控制电压突变及雷电攻击。

AirFi P3-N 无线电规格:	
无线技术	专有的 2*2MIMO
操作模式	点对点
无线频带	3.67-3.70 GHz
通道尺寸	可配置 5 '10 '20 '40 兆赫
最大发射功率	25 dBm
调制方案	BPSK, QPSK, 16QAM, 64QAM
接收器灵敏度	根据调制的-92 和-73 dBm 之间变和通道尺寸
误差校正	FEC '选择性 ARQ
双工方案	动态时分双工

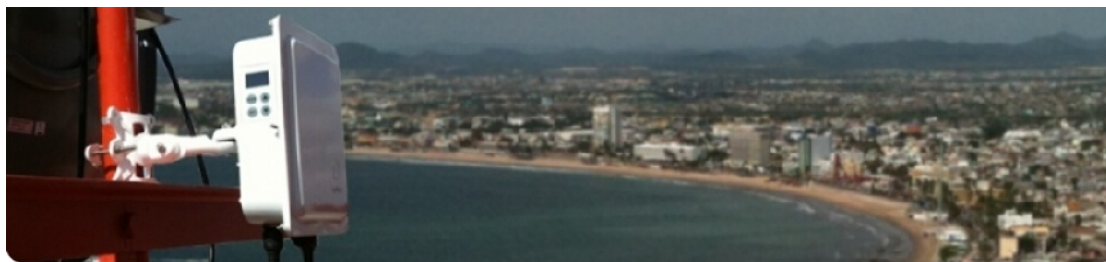
天线:	
型号	11 N 型连接器

数据接口	
物理接口	10/100BaseT
协议	以太网 IEEE802.3
连接器类型	RJ45
浪涌保护	内置

链路性能	
真实数据 (TCP) 吞吐量	总 70 Mbps (35 Mbps 全双工模式)
每秒最大数据包	50,000
数据包延迟	2 毫秒 (64 字节数据包)
推荐链路距离	长达 25 公里

安全及供电	
数据加密	基于硬件的 AES
重量	3.7 千克 (包括附件)
供电电源	9-48 VDC '无源供电
电源	100 - 240 伏交流电通过包括适配器
耗电量	12 W

AirFi P5-N PRO*5.8G 大容量远距离点对点网桥 100KM 电信级主干链路桥接专用



AirFi P5-N PRO 是工作在 5G 免许可频段大容量远距离的 PRO 系列点对点无线网桥产品。该系列产品应用 2x2 MIMO 突破性技术，实现吞吐量高达 220 Mbps~110 Mbps 全双工，具备卓越的 PPS 数据包处理能力，并且与 AirFi P5-N MIMO 兼容。

AirFi P5-N PRO 系列产品可适用于电信级的点对点网络应用，是专线接入或回程应用（包括 VOIP 及其他小数据包传输应用）的理想设备。该系列产品通过将灵活的信道带宽（20 或 40MHz）和业界领先的 2*2 MIMO 专有协议相结合，达到 7.5 bit/Hz 的极高频谱利用率。产品内置双极化天线（AirFi P5-23）或配备 2 个 N 型接头（AirFi P5-N），坚固耐用的铸铝外壳达到 IP-67 防护等级。



AirFi P5-N PRO 产品融合了一系列先进的软件机制，可为高吞吐量远距离的链路应用提供最佳的点对点连接性能。

AirFi P5-N PRO 专有的点对点通信机制利用动态时分双工（TDD）技术为所需的传输方向动态分配带宽，从而提高链路效率，并显著降低传输距离对链路吞吐量的影响。

AirFi P5-N PRO 点对点产品还采用了选择性重传 ARQ 技术，增强纠错能力，优化数据流量，使得设备在大带宽、远距离甚至存在干扰的情况下仍然能够达到非常高的吞吐量。

AirFi P5-N PRO 无线电规格 :	
无线技术	专有的 2x2 的 MIMO
操作模式	点对点
无线频带	5.150 - 5.915 GHz
通道尺寸	可配置 20 ' 40 MHz
最大发射功率	28 (+/- 2) dBm
调制方案	BPSK ' QPSK ' 16QAM ' 64QAM
接收灵敏度	-94 和 -72 dBm 之间的不同取决于调制和通道尺寸
纠错	FEC ' 选择性 ARQ
双工方案	动态时分双工

天线 :	
型号	2 个 N 型连接器

数据接口	
物理接口	10/100/1000 BaseT
协议	以太网 IEEE802.3
连接器类型	RJ45
浪涌保护	内置 (符合 IEC 61000-4-2 (ESD) 和 IEC;61000-4-5 (浪涌))

链路性能	
实际数据吞吐量	220 Mbps 总 (110 Mbps 全双工模式)
每秒最大数据包	65,000
数据包延迟	2 毫秒 (64 字节数据包)
推荐链路距离	100 公里以上

安全及规格	
数据加密	基于硬件的 AES
外形尺寸	宽度 218 毫米 ' 高度 218 毫米 ' 深度 70 毫米
重量	2 公斤 (包括安装)
电源输入	9 - 48 V 直流, PoE
设备电源	100 至 240 伏交流电流 ' 通过随附的转接器
耗电量	8 W

北京万蓝拓通信 AirFi P 系列电信级 PTP 主干链路网桥规格及接口详细说明



AirFi P 系列电信级 PTP 网桥的典型应用举例

企业园区 WISP 宽带接入连接高性能 `高带宽` 室外型电信级微波远程骨干网络连接 `无线监控骨干链路` 城域网链路 `远距离森林防火通信` 远距离海上港口跨海通信 `油田安全生产监控` 运营商基站远程联网 `

IP/蜂窝回传

宽带接入

乡村接入

专网接入

安全监控

欢迎各界人士采购 AirFi 系列室外运营级网桥产品 `量大价优`

AirFi P 系列电信级 PTP 网桥 主要应用方向



北京万蓝拓通信技术有限公司介绍

北京万蓝拓通信技术有限公司成立于 2014 年，公司位于北京高科技产业中心中关村，是一家专业从事无线通信、高清视频传输以及 Mesh 应急通讯的高科技技术公司。公司致力于：远距离无线传输、农村覆盖宽带接入 wisp、高清无线视频传输、无线 Mesh 应急通讯、驾校科目三车载图像无缝漫游切换、酒店楼宇 WiFi 覆盖、平安城市、智慧城市项目等方面的工作。高素质的专业人才和优质高效的服务使得我们具备在矿山油田、森林防火、铁路隧道、工地塔吊、海上港口、无线城市、军方等大型项目的组织和实施能力。对产品及相关应用都有着深入的了解和丰富的现场经验，能够帮助用户实现其各种应用和需求。公司主要研发销售：AirFi 宽带无线接入产品和高清视频监控产品、MeshFi 无线 Mesh 产品、hotFi 智能室内吸顶 AP、智能温湿度传感器等。万蓝拓公司具备承接以上相关产品的施工项目的能力和资质，为客户提供全方位的技术支持以及解决方案。

我们专注于远距离无线传输、高清视频监控、WISP 宽带接入、酒店商场 WiFi 覆盖、Mesh 应急通讯等服务，我们承接各种无线网络工程，以专业的技术水准为您提供各行业解决方案。

WlanTop.com - 北京万蓝拓通信 无线通信专家 !10 年无线网络部署经验 提供各行业完善的无线通信解决方案。